

● 広報委員になった皆様へ ●

広報誌の進め方

※校正 2 回の場合

集まらなくても
LINEなどで
進められますね！



1 準備期間

何を載せる？ 昨年度はどうだったか？
予算はこれまで通り？ …を考慮し、発行
部数、紙面サイズ、用紙種類、ページ数
を決めます。

納品の約 2 ヶ月前

2 ヶ月前

準備期間

お問合せ
お見積
ご注文

2 記事内容やレイアウト決め

お任せ
大歓迎！

今までの広報誌などを参考に
各ページの内容を決めます。
簡単なレイアウトでOK!
困った時はお気軽にご相談
ください！



内容決め
原稿・写真
等収集

1.5ヶ月前

入稿

3 校正作業（初校）

レイアウト出来次第、弊社より担当者様に
LINE、メールなどで校正を送ります。

※ここで納品までのスケジュールを
確定します

！ 大幅なレイアウト修正が
ある時はこの時まで！

校正やりとり

初校

スケジュール
確定

校正戻し

4 再校正

修正指示が反映されているか
ご確認ください。

スマホで拡大
してチェック
できます！！



再校正

14日前

校了

5 印刷中…

出来上がりまであと少し
です！

しばらくお待ちください。

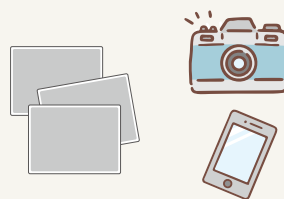


印刷

納品配布

6 写真、原稿依頼

担当の方々に原稿を依頼します。
写真はデジカメでなく、スマホでの撮影
でもOK！



！ 掲載 NG の
お子様には
くれぐれも
ご注意ください

7 弊社へ入稿

納品の約 1.5 ヶ月前

原稿は弊社にメールで。
写真はクラウドサービス
(グーグルドライブ、Box
等) も使用できます。
また、企画ごとに集めて入
稿すると早く進められます。



8 校正戻し

弊社から校正を受け取ってから中3日
ほどで返信いただくとその後の進行
がスムーズです。

！ 修正はレイアウトしたものに
赤字で指示いただくとミスが
起こりにくいです

9 校了

納品の約 14 日前

弊社内での校正専門
スタッフにて最終校正
↓
印刷開始



10 納品・配布

配布日程を考慮いただき、
どこに納品したら良いか
ご指示ください。
↓
配布



お疲れ様でした！